

現地見学会

準備は不要！

手ぶらでOK！

見学のみOK！

物件情報

見学のご希望やご相談の際は事前予約をお願いいたします！

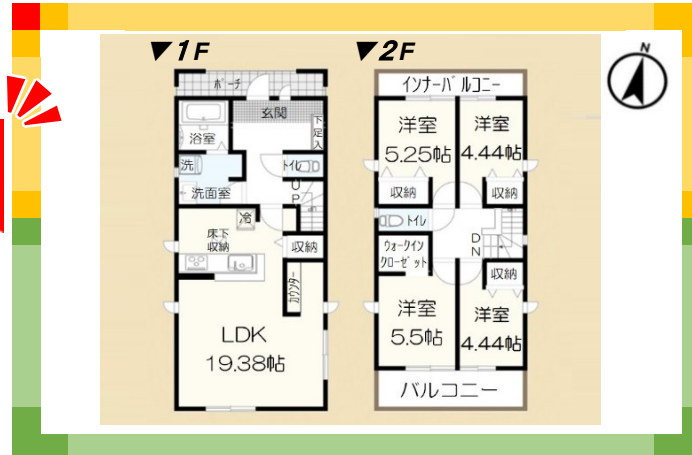
1号棟

間取り 4LDK+WIC

販売価格 **2,780** 万円 (税込) **NEW PRICE**
(▲100万円値下げしました！)

敷地面積 43.54坪 (143.95㎡)

建物面積 32.44坪 (107.24㎡)



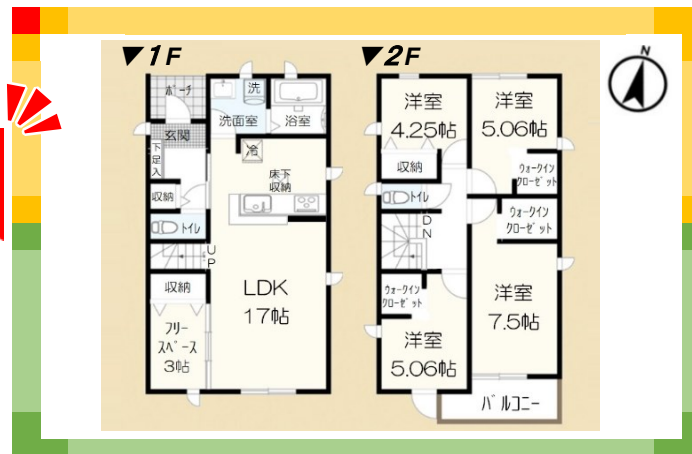
2号棟

間取り 4LDK+WIC

販売価格 **2,680** 万円 (税込) **NEW PRICE**
(▲50万円値下げしました！)

敷地面積 44.13坪 (145.91㎡)

建物面積 30.43坪 (100.62㎡)



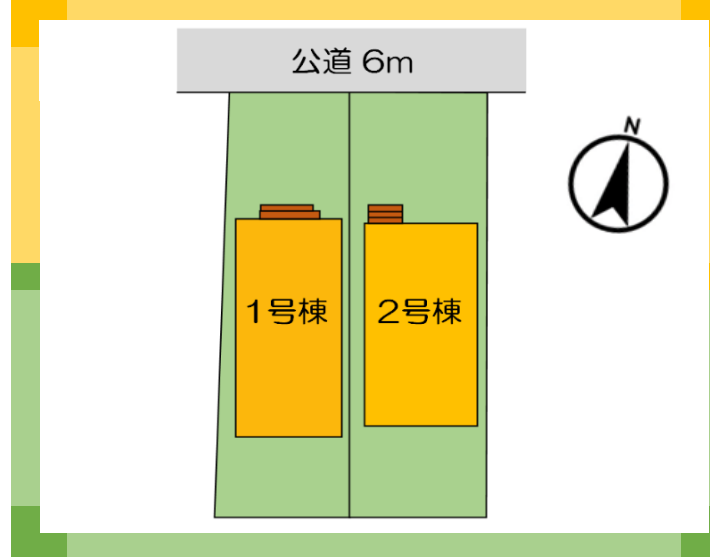
半田市 全2棟

南大矢知町 分譲

周辺情報

- ・教育設備
 - 横川保育園・・・約600m (徒歩 8分)
 - 横川小学校・・・約370m (徒歩 5分)
 - 乙川中学校・・・約1570m (徒歩 20分)
- ・買い物施設
 - アオキスーパー乙川店・・・約890m (徒歩 12分)
 - ファミリーマート半田南大矢知店・約360m (徒歩 5分)
 - スギ薬局上池店・・・約820m (徒歩 11分)

区画图



アイファミリー不動産だけの ご成約特典キャンペーンのご紹介

当社にてご契約いただいたお客様を対象に「選べる5コース」の中からおひとつプレゼント！



キャンペーンの詳細はこちらから



詳しくはホームページ又はスタッフまでお気軽にお問い合わせ下さい。

周辺案内図



Navi 半田市南大矢知町3丁目107番地5

詳細情報

- 所在地/愛知県半田市南大矢知町3丁目107番地5
- 交通/武豊線「亀崎」駅 車7分
- 総戸数/2戸
- 今回戸建分譲戸数/2戸
- 都市計画/市街化区域
- 用途地域/第一種住居地域
- 地目/宅地
- 建ぺい率/60%
- 容積率/200%
- 土地権利/所有権
- 建物構造/木造
- 接面道路/北側公道 6m
- 設備/中部電力、都市ガス、公営水道、本下水

詳細情報はコチラ



詳細情報はコチラ



外観写真



内覧予約 受付中！



<https://www.ifamily.co.jp>

物件に関するお問い合わせ・ご見学希望などは、下記までお気軽にご連絡下さい。

<https://www.ifamily.co.jp>



アイファミリー不動産 株式会社

〒475-0039 半田市新居町1丁目4番地の5

営業時間 9:00 ~ 19:00
定休日 毎週水曜日

担当 伊藤

TEL **0569-20-2585**

Home Page <https://www.ifamily.co.jp>



宅建業許可 愛知県知事免許(1)第24725号
(公社)愛知県宅地建物取引業協会 会員

LINEでのお問い合わせ



[ID検索]@659mesbh

公式Instagram



IFAMILY.OFFICIAL

ホームページ

