

現地見学会

準備は不要!

手ぶらでOK!

見学のみOK!

物件情報

見学のご希望やご相談の際は事前予約をお願いいたします!

中古戸建

間取り **4LDK**

販売価格 **2,380** 万円 (税込)

敷地面積 **48.90**坪 (161.68㎡)

建物面積 **30.38**坪 (100.44㎡)

詳細情報はこちら



おすすめポイント

築浅 **令和3年11月築**

内装・外装大変きれいな状態です!

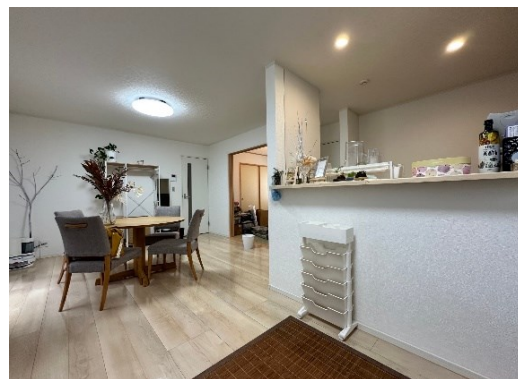


おすすめポイント

設備完備で入居時コストが抑えられます!

- ・エアコン (2台)
- ・カーテン
- ・カーテンレール
- ・照明設備
- ・洗濯機
- ・お掃除ロボット
- ・2Fインナーバルコニー人工芝
- ・ダイニングテーブル
- ・ガスコンロ
- ・網戸
- ・TVアンテナ など

外観写真



こちらの物件は
不動産情報サイト
at homeにも掲載中!

不動産情報ネットワーク
at home
加盟店

常滑市 中古戸建

榎戸町5丁目 分譲

周辺情報

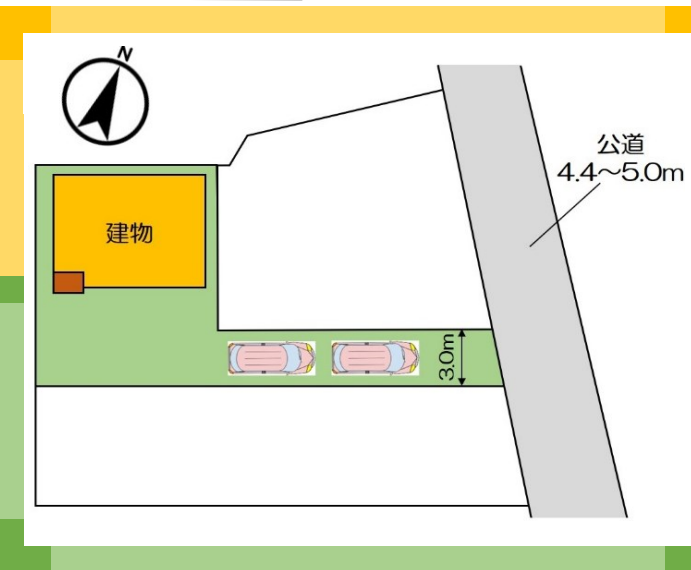
・教育設備

- 鬼崎中保育園・・・約380m (徒歩 5分)
- 鬼崎南小学校・・・約390m (徒歩 5分)
- 鬼崎中学校・・・約800m (徒歩 10分)

・買い物施設

- ベシア常滑店・・・約1320m (徒歩17分)
- セブンイレブン常滑榎戸店・・・約200m (徒歩 3分)
- スギドラッグ榎戸店・・・約330m (徒歩 5分)

区画图



内覧 予約

受付 中!

見学のご希望やご相談の際は
事前予約をお願いいたします!

LINEや弊社ホームページからも
事前予約できます



周辺案内図



Navi 常滑市榎戸町5丁目8番2

詳細情報

- 所在地/愛知県常滑市榎戸町5丁目8番2
- 交通/名鉄常滑線「榎戸」駅 徒歩 7分
- 都市計画/市街化区域
- 用途地域/第一種住居地域
- 地目/宅地
- 建ぺい率/60%
- 容積率/200%
- 土地権利/所有権
- 建物構造/木造
- 接面道路/東側公道 約4.77m
- 設備/中部電力、都市ガス、公営水道、公共下水

<https://www.ifamily.co.jp>

物件に関するお問い合わせ・ご見学希望などは、下記までお気軽にご連絡下さい。

<https://www.ifamily.co.jp>



アイファミリー不動産 株式会社

〒475-0039 半田市新居町1丁目4番地の5

営業時間 9:00 ~ 19:00
定休日 毎週水曜日

担当 伊藤

TEL **0569-20-2585**

Home Page <https://www.ifamily.co.jp>



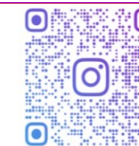
宅建業許可 愛知県知事免許 (1) 第24725号
(公社) 愛知県宅地建物取引業協会 会員

LINEでのお問い合わせ



[[ID検索]]@659mesbh

公式Instagram



FAMILY.OFFICIAL

ホームページ

