

現地見学会

- 準備は不要!
- 手ぶらでOK!
- 見学のみOK!

物件情報 見学のご希望やご相談の際は事前予約をお願いいたします!

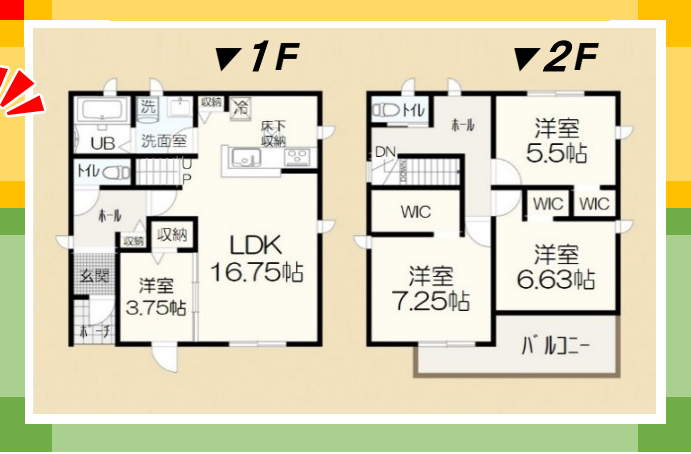
1号棟

間取り **4LDK+WIC**

販売価格 **2,333** 万円 **NEW PRICE**
(税込) **(▲147万円 値下げしました!)**

敷地面積 **49.57坪** (163.89㎡)

建物面積 **30.50坪** (100.83㎡)



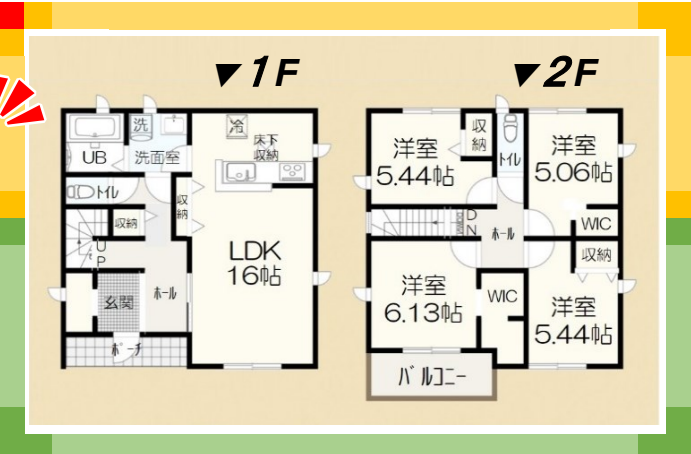
2号棟

間取り **4LDK+WIC**

販売価格 **2,380** 万円 **NEW PRICE**
(税込) **(▲200万円 値下げしました!)**

敷地面積 **49.02坪** (162.05㎡)

建物面積 **30.56坪** (101.04㎡)



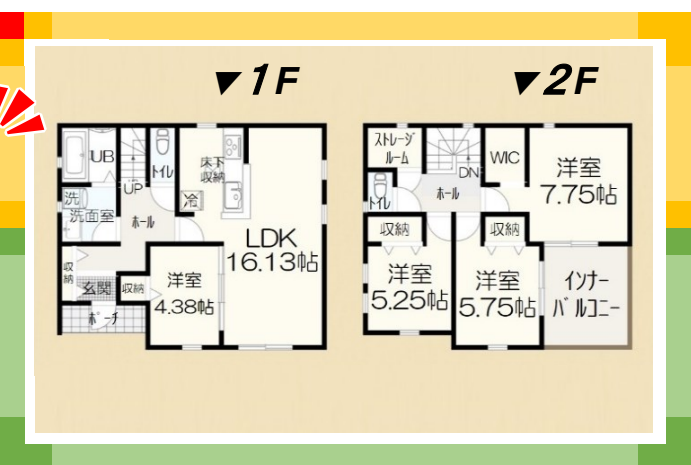
3号棟

間取り **4LDK+WIC**
+ ストレージルーム

販売価格 **2,599** 万円 **NEW PRICE**
(税込) **(▲81万円 値下げしました!)**

敷地面積 **64.20坪** (212.26㎡)

建物面積 **32.31坪** (106.84㎡)



武豊町 全3棟 富貴字臈ノ内 分譲

- 周辺情報**
- ・教育設備
 - 富貴保育園・・・約2700m (徒歩 34分)
 - 富貴小学校・・・約1400m (徒歩 18分)
 - 富貴中学校・・・約2900m (徒歩 37分)
 - ・買い物施設
 - ゲンキー富貴店・・・約450m (徒歩 6分)
 - セブンイレブン武豊富貴店・・・約750m (徒歩 10分)
 - スギ薬局武豊南店・・・約1600m (徒歩 20分)



詳細情報

■所在地/愛知県知多郡武豊町富貴字臈ノ内22番3 ■交通/名鉄河和線「富貴」駅車4分 ■都市計画/市街化調整区域
 ■用途地域/無指定 ■地目/宅地・山林 ■建ぺい率/60% ■容積率/200% ■土地権利/所有権 ■構造/木造 ■接面
 道路/南側公道約5.6m、西側公道約9.1m ■設備/中部電力、都市ガス、公営水道、浄化槽 ■駐車場/有 ■特記事項/
 【1号棟】都市計画道路エリア内、【3号棟】本土地面積には、既存宅地要件を満たさない土地(64.68㎡)を含みます

**アイファミリー不動産だけの
ご成約特典キャンペーンのご紹介**

当社にてご契約いただいたお客様を対象に
「選べる5コース」の中からおひとつプレゼント!



キャンペーンの詳細は
こちらから



詳しくはホームページ又はスタッフまでお気軽にお問い合わせ下さい。



Navi 武豊町富貴字臈ノ内22番3

<https://www.ifamily.co.jp> 物件に関するお問い合わせ・ご見学希望などは、下記までお気軽にご連絡下さい。 <https://www.ifamily.co.jp>